

アッセンブリッジ・スタジオ2025 スタジオ使用者募集

アッセンブリッジ・ナゴヤは、2016年から2020年まで、名古屋港エリアを舞台にした音楽と現代美術のフェスティバルとして開催し、2021年度からは「アーティスト・イン・レジデンス」を中心に、音楽とアートが架け橋となり、まちと人を繋ぐ活動へと移行しました。プログラムの1つである「アッセンブリッジ・スタジオ」では、東海エリアの表現者の制作の場として、旧・名古屋税関港察の一部を提供しています。今回、スタジオ使用者を募集します。要項をご確認の上、ふるってご応募ください。

募集内容

募集期間 | 2025年5月7日（水）23:59まで

募集組数 | 5組程度（個人・グループでの応募が可能）

スタジオ使用期間 | 2025年6月1日～2026年3月末

- *選考を通過したスタジオ使用者を対象に、6月1日（日）にガイダンスの実施を予定しています。可能な限り、ご参加をお願いします。
- *スタジオ使用開始日に関わらず、6月分からスタジオ使用料が発生します。
- *スタジオの撤収日は相談により決定します。

スタジオ開館日時 | 月曜～土曜 9:00～21:00

- *上記の日時以外のスタジオ使用は使用決定後に要相談。
- *大きな音を伴う作業・活動については、事務局と協議し、時間を制限させていただく場合があります。

スタジオ使用料 | 月額13,000円～15,000円

- *使用するスタジオの広さに応じてスタジオ使用料が変わります。
- *スタジオ使用料には光熱水費等スタジオ及び施設運営に関わる諸経費が含まれます。
- *光熱水費・各スタジオのエアコン等の使用状況により追徴金の支払いを求める場合があります。

応募条件 |

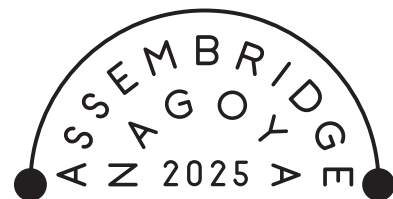
- ・主に芸術の分野で表現活動を行なっている方（アーティスト、音楽家、ダンサー、映像作家、文筆家、デザイナー、キュレーターなど、ジャンル不問）
 - ・スタジオ使用期間中、東海エリアに拠点があり、スタジオを活用できる方
 - ・日本語または英語でコミュニケーションが可能な方
 - ・オープンスタジオやスタジオビジットなどのイベントに積極的に参加できる方
 - ・スタジオ使用期間中、港まちで実施されるアート事業や地域の活動に積極的に参加、交流、協力することができる方
 - ・アッセンブリッジ・スタジオでの活動や経験を活かしてステップアップしたいと考える方
 - ・年齢、国籍は問いません
- *申し込み時点で18歳未満の方は、ウェブサイトより、別紙「保護者同意書.pdf」をダウンロードの上、保護者の方に署名、捺印いただき、募集期間内に同意書に記載の住所までお送りください。グループに未成年者が含まれる場合も同様です。

スタジオ使用期間中のイベント・サポート等 |

- ・アーティストやキュレーターのスタジオビジット
- *2024年度のキュレーター・アーティスト・美術関係者によるスタジオビジット件数：約20件（東海エリア、北海道、茨城、千葉、東京、石川、京都、大阪、兵庫、広島、山口、シンガポール、インドネシア、ほか）
- ・オープンスタジオ、イベント*年間2、3回程度を実施予定
- ・事務局との定期ミーティング
- ・スタジオでの活動の相談などディレクターやコーディネーターによるサポートを受け付けます。
- ・同施設で海外・国内の招聘アーティストのレジデンスプログラムの実施を予定しています。期間中は参加アーティストとの交流なども予定しています。

その他 |

- ・同施設はアーティストの滞在、スタッフの作業や会議、イベント、展示会場など様々な用途で使用する場合があります。（施設の使用予定については随時お知らせします）



選考について

スタジオ使用者は選考委員及びアッセンブリッジ・ナゴヤ実行委員会事務局で応募資料をもとにした書類審査により選考します。

選考委員|服部浩之（キュレーター）、アッセンブリッジ・ナゴヤ実行委員会事務局、港まちづくり協議会

*選考にあたって応募者へ聞き取り・面接を実施する場合があります。その場合改めて連絡いたします。

*選考結果は5月中に全ての応募者へメール（contact@assemblebridge.nagoya）で通知します。

*選考結果に関する個別のお問い合わせには応じません。

応募方法

応募フォームより、以下の資料を添付の上、ご応募ください。

*応募フォームに記入するにはGoogleアカウントが必要になります。どうしてもGoogleアカウントが取得できない方は、下記のお問い合わせフォームよりお問い合わせください。

*応募者の個人情報は、当事務局及び選考担当者以外が取り扱うことはありません。

*提出いただいた資料等は返却できませんのでご了承ください。



応募フォーム

①ポートフォリオ*必須

以下の規定に沿って作品や活動をまとめ、応募フォームに添付してください。

- ページサイズ：A4
- ページ数：10頁以内
- データ量上限：10MB以内
- ファイル形式：PDF形式で1ファイルにまとめ、応募フォームにアップロードしてください。

*掲載写真には必ずその作品や活動などの詳細について、キャプションをつけてください。

*映像や音楽等の資料を扱う場合は、YouTube等、オンラインでアップロードし、アップロード先のURLをポートフォリオに明記してください。資料は1点につき10分以内に限りです。

②参考資料

参加した展覧会や演奏会、イベント等のチラシ、記録冊子、新聞・雑誌等に掲載された記事等、活動がわかる資料のデータ（スキャンデータでも可）をまとめ、応募フォームに添付してください。

- ページサイズ：A4
- ページ数：10頁以内
- データ量上限：10MB以内
- ファイル形式：PDF形式で1ファイルにまとめ、応募フォームにアップロードしてください。

募集期間

2025年5月7日（水）23:59まで

お問い合わせフォーム

アッセンブリッジ・スタジオに関するご質問やスタジオ見学を希望される場合は、お問い合わせフォームよりお問い合わせください。



お問い合わせ
フォーム

アッセンブリッジ・ナゴヤ実行委員会事務局

〒460-8508 愛知県名古屋市中区三の丸3丁目1-1（名古屋役所）

E-mail|contact@assemblebridge.nagoya WEB|www.assemblebridge.nagoya

募集要項・資料・書類はWEBサイトからもダウンロードできます



WEBサイト

よくあるご質問

応募にあたって、よくあるご質問をまとめておりますので、参考にしてください。



よくあるご質問

スタジオ使用にあたっての注意事項

- ・スタジオまでの交通費、制作にかかる材料や費用はご自身でご負担ください。
- ・制作に必要な機材はご自身で用意してください。
- ・使用するスタジオの清掃はご自身で行ってください。
- ・スタジオ内の作業で出たゴミはご自身で処分してください。
- ・スタジオ退去の際、使用したスタジオは使用前の状態に復帰させてください。
- ・施設の駐車場は駐車台数に限りがありますので、使用については事務局と相談の上決定いたします。
- ・スタジオ内での喫煙はご遠慮ください。
- ・スタジオ使用における規定を遵守し、アッセンブリッジ・ナゴヤのスタッフの指示に従ってください。

スタジオの使用にあたり、次の事項に該当すると認められた時は使用の制限、使用許可の停止または取り消しを行う場合があります。

- ・事前に申請した使用目的以外の目的でスタジオを使用したとき。
- ・許可を受けていない日または時間にスタジオを無断で使用したとき。
- ・許可を受けていない場所を無断で使用したとき。
- ・施設、備品等を故意または重過失により、滅失もしくは毀損したとき。
- ・騒音、異臭等により、他の使用者や近隣住民に迷惑を及ぼすと認められるとき。
- ・その他、円滑なスタジオ管理及び運営に支障をきたすと認められたとき。

旧・名古屋税関港寮 スタジオ・施設詳細

施設名 | 旧・名古屋税関港寮

税関の職員研修のための旧・寄宿舍

所在地 | 名古屋市港区浜 2-4-10

アクセス | 地下鉄名港線「名古屋港」駅 2 番出口徒歩 2 分



Google Map

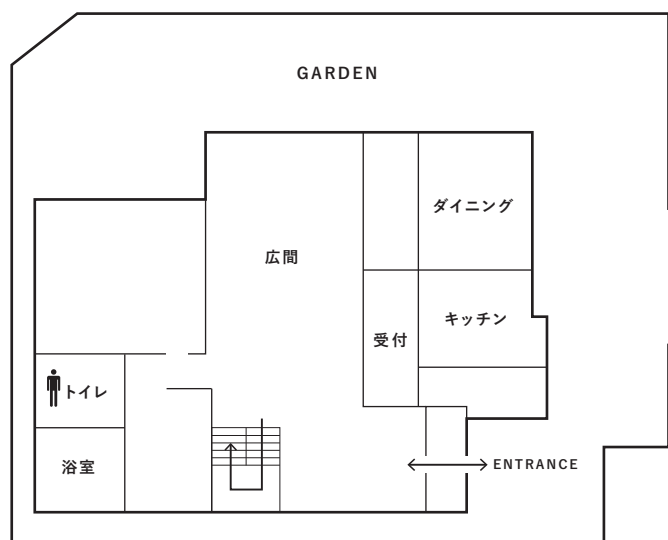
* 施設のアクセシビリティについてはウェブサイトをご確認ください。



施設のアクセシビリティについて

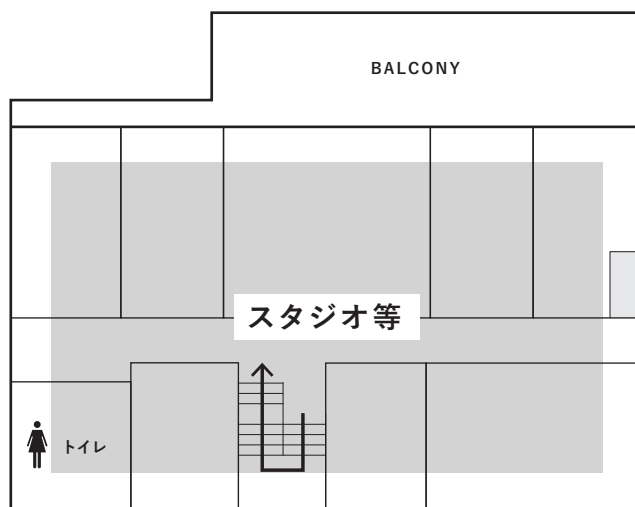


1F: 広間、キッチン、トイレ、他



2F: スタジオ、トイレ、他

2 階の一部の部屋をスタジオとして使用していただきます



共有設備・共有スペース

キッチン、ダイニング、広間、トイレ、手洗い場、浴室、庭、駐車場、(wi-fi * 整備予定)

* 施設内の共有設備・共有スペースはスタジオアーティストの他、レジデンスアーティスト、スタッフ、イベント関係者、地域の方などが使用することがあります。

* 共有スペースについては随時スタッフと相談しながら使用していただきます。

スタジオ

- ・ 使用スタジオについては事務局と相談のうえ決定します。
- ・ 使用するスタジオの広さに応じてスタジオ使用料が変わります。
- ・ 各スタジオはルームキーで施錠可能です
- ・ 各スタジオにエアコンを完備しています。

* 以下はスタジオの一例です。

広さ：約 37 m²程度

スタジオ使用料：月額 15,000 円



広さ：約 30 m²程度

スタジオ使用料：月額 14,000 円



広さ：約 20 m²程度

スタジオ使用料：月額 13,000 円



広さ：約 20 m²程度

スタジオ使用料：月額 13,000 円

