

まちで出会う音楽とアート

ASSEMBRIDGE  
NAGOYA

MUSIC / ART / MINATOMACHI

# ASSEMBRIDGE NAGOYA

## 2017 アssenブリッジ・ナゴヤ 2017

2017.10.14 Sat. - 12.10 Sun.

会期中の木曜、金曜、土曜、日曜開催 Open Thursday to Sunday

会場 | 名古屋港～築地口エリア一帯

VENUES | Around the Nagoya Subway TSUKIJIGUCHI Station to  
NAGOYAKO (Port of Nagoya) Station area



[www.assembridge.nagoya](http://www.assembridge.nagoya)

ASSEMBRIDGE  
NAGOYA  
2017

## 目次

開催概要	1
アッセンブリッジ・ナゴヤについて / イベントのみどころ	2
MUSIC	
ー プログラムについて	3-7
ー コンサートチケット情報	8
ー サウンドブリッジについて	9
ART	
ー プログラムについて	10-12
ー 継続的プロジェクトについて	13
ー お問い合わせ	14

### 広報用画像の使用について

本プレスリリース内の画像を掲載する場合は、下記へお問い合わせください。  
※写真に添付しているキャプション・クレジット等を正確に表記してください。

press@assemblebridge.nagoya    www.assemblebridge.nagoya (プレス窓口)

お問合せ先 | アッセンブリッジ・ナゴヤ実行委員会事務局

〒455-0037 名古屋市港区名港1-19-18-3F

TEL&FAX 052-652-2511

E-MAIL contact@assemblebridge.nagoya

## 開催概要

タイトル	アッセンブリッジ・ナゴヤ2017 / Assembridge NAGOYA 2017
キャッチ	まちで出会う音楽とアート
会期	2017.10.14 Sat.-12.10 Sun. [ 会期中の木曜、金曜、土曜、日曜開催 ]
会場	名古屋港～築地口エリア一帯
主催	アッセンブリッジ・ナゴヤ 実行委員会 構成団体   名古屋市、港まちづくり協議会、名古屋港管理組合、公益財団法人名古屋フィルハーモニー交響楽団、公益財団法人名古屋市文化振興事業団
企画体制	ディレクター／アートプログラムディレクター   服部浩之、青田真也、吉田有里 音楽プログラムディレクター   岩田彩子、岩田珠美 アーキテクト   米澤 隆 デザイン   中西要介、溝田尚子、岡田和奈佳 ウェブデザイン   石垣嘉洋 広報   大泉愛子
WEB	<a href="http://www.assembridge.nagoya">www.assembridge.nagoya</a>

### お問い合わせ:

アッセンブリッジ・ナゴヤ実行委員会事務局

〒455-0037

名古屋市港区名港1-19-18 3F

TEL / FAX | 052-652-2511

電話受付時間 | 11:00-19:00

[10/13(金)まで]火曜-土曜

[会期中]火曜-日曜

[contact@assembridge.nagoya](mailto:contact@assembridge.nagoya)

### Facebook

<https://www.facebook.com/assembridge.nagoya>

### Twitter

<https://twitter.com/assembridge>

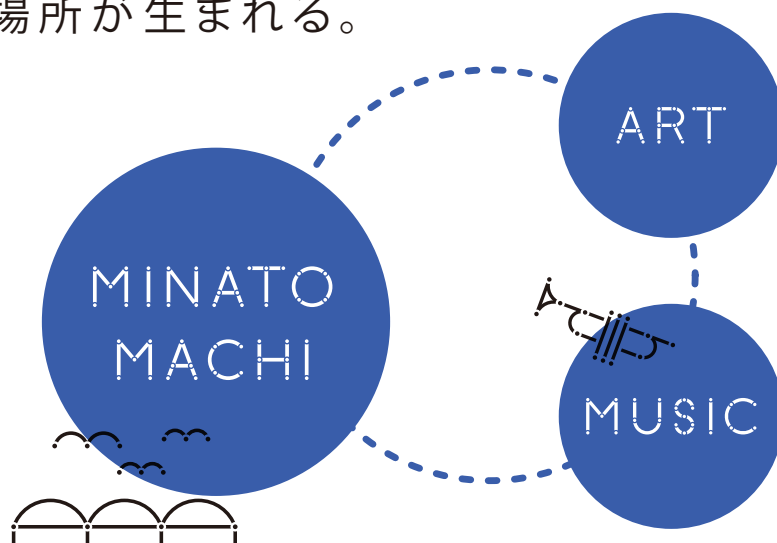
### Instagram

<https://www.instagram.com/assembridge.nagoya/>



写真 今井正由己

まちをつなぐ、橋を架ける、  
場所が生まれる。



アッセンブリッジ・ナゴヤ 2016 の様子 写真 | 今井正由己、怡土鉄夫

アッセンブリッジ・ナゴヤは、2016年よりスタートし、名古屋の港まちを舞台にしたクラシック音楽と現代美術のフェスティバルです。[アッセンブリッジ assemble]とは、「集める」「組み立てる」などの意味をもつ[アッセンブル assemble]と、[ブリッジ bridge]を組み合わせた造語です。音楽やアートが架け橋となり、まちと人が出会い、つながりが生まれ、新たな文化が育まれていくことを目指しています。

今年は現代音楽から着想を得た展覧会や、展覧会場でのコンサート、さらに作曲家と映像作家のコラボレーションなど、音楽とアートをつなぐプログラムがより一層充実します。コンサートホールや美術館ではなく、いつものまちが会場となり、名古屋の港まちの日常に音楽やアートが溶け込み、創造性溢れる場所から風景が動き出していきます。

## イベントの見どころ

### ● 様々なジャンルの音楽を、まちの中で

ポートハウスや、ポートビル、水族館、飲食店などいつもの場所がコンサート会場に変わり、クラシック音楽から邦楽、ポップス、現代音楽といった広いジャンルの音楽に港まちが包まれます。アッセンブリッジ・ナゴヤだからこそ実現する多彩なプログラムを実施することにより、これまでにない新たな出会いと感動を生み出します。普段生活している場所が、音楽のチカラで違って見える。そんな体験を提供します。

### ● 港まちの資源を活用したサイトスペシフィックな現代美術の展覧会

名古屋港界隈にはかつて飲食店や小さなお店だった場所がたくさんあります。これらの空間の特徴を活かして、建築家のサポートのもと、アーティストが作品を制作します。アーティストは、この界隈や建築の特徴、そこに刻まれた歴史を受け取り、それらを読み込むことで、その場所ならではの作品を発表します。展覧会は港まちポットラックビルを拠点に、旧・名古屋港税関寮やまちに点在する空き家を資源として転用した展示空間をつなぎ、展開します。

### ● その他、継続的プロジェクトも開催

期間限定のフェスティバルに留まらず、港まちを舞台に、これまで取り組んで来た、地域美学スタディ、空き家再生プロジェクト、みなとまちガーデンプロジェクトなど継続的なプロジェクトを実施することで、多様な関係性を築き、「場」、そして「まち」を育てていきます。

## MUSIC

## コンサート・ライブパフォーマンス 「音楽に誘われ、港まちに集う人々」

多彩な音色が奏でられる港まちの週末。今年はより日常やまちに溶け込んだ音楽体験を演出します。

古くは17世紀の音楽から、今生まれたばかりの音楽まで、クラシックや現代音楽、邦楽、ジャズ、ポピュラーなど、時代、ジャンルを超えた良質な公演をちりばめました。

また、港文化小劇場におけるホールでの公演もありながら、野外でのグランドピアノの演奏、現代アートの展示会場である港まちポットラックビルで、作品に囲まれての定期的なコンサート、名古屋港水族館でのイルカパフォーマンスとの共演など、さまざまな場所での公演を企画しています。港まちに溶け込んだ各種会場の中で、音楽ファンの方も初心者の方も、ここでしか出会えない音楽や、その音楽を伝える奏者との一期一会をお楽しみください。

企画 | 岩田彩子、岩田珠美

### 期間

2017.10.14(土) - 12.10(日)

●会期中の木曜、金曜、土曜、日曜開催

### 主な会場

港まちポットラックビル  
名古屋港ポートハウス  
名古屋港ポートビル  
港文化小劇場  
名古屋港水族館  
港まちの喫茶店、居酒屋、教育施設 ほか

### 主な参加アーティスト

名古屋フィルハーモニー交響楽団メンバー、  
愛知室内オーケストラ、アンナ＝マグダレーナ・コーキッツ、  
牛島安希子、江頭摩耶、岡崎美奈江、海藻姉妹、  
杵屋六春、クリストフ・コンツ、クリヤ・マコト、島田彩乃  
西尾 洋、野田清隆、藤井香織、古川はるな、山中惇史、  
吉田次郎、渡辺美穂 ほか



スケジュールなど変更する場合があります。あらかじめご了承ください。



Photo | Takayuki Imai

## プログラム

伊勢湾海運株式会社presents

クリストフ・コンツ × アンナ＝マグダレーナ・コーキッツによる 〈公演番号6〉  
デュオ・リサイタル

卓越した表現力で世界中を魅了するコンツ、ネオ・クラシックと現代性の間で  
異彩を放つコーキッツ。二人の先鋭がウィーンから上陸。

日時 | 11.3(金・祝) 19:00-20:00

出演 | クリストフ・コンツ(ヴァイオリン)

アンナ＝マグダレーナ・コーキッツ(ピアノ)

会場 | 名古屋港ポートハウス サポーター席:1,500円

\*現代美術展パスポート付

曲目 | グリーク:ヴァイオリン・ソナタ第3番

ブラームス:ヴァイオリン・ソナタ第3番



クリストフ・コンツ、アンナ＝マグダレーナ・コーキッツ



渡辺美穂 × 名古屋のオーケストラ奏者による弦楽八重奏

株式会社フジトランスコーポレーションpresents

渡辺美穂 × 名古屋のオーケストラ奏者による弦楽八重奏 〈公演番号8〉  
～ロマン派室内楽の調べ～

日時 | 11.10(金) 14:00-15:00

会場 | 港文化小劇場 チケット料金:1,000円

\*現代美術展パスポート付

曲目 | ブルッフ:弦楽八重奏 他

※託児サービス1,000円 1才～就学前のお子様を対象。

10.29(日)までに事務局までお電話にてお申込みください。



野田清隆(ピアノ・指揮) × 愛知室内オーケストラ

名港海運株式会社presents

野田清隆(ピアノ・指揮) × 愛知室内オーケストラ 〈公演番号15〉

日時 | 11.26(日) 15:00-16:00

会場 | 名古屋港ポートハウス

曲目 | モーツァルト:ピアノ協奏曲第21番 他



名古屋フィルハーモニー交響楽団 金管十重奏コンサート

小西・中村特許事務所presents

名古屋フィルハーモニー交響楽団 金管十重奏コンサート 〈公演番号3〉

日時 | 10.15(日) 13:30-14:30

会場 | 名古屋港ポートビル

木須康一 ピアノ・ストリートライブ 〈公演番号2〉

日時 | 10.15(日) 11:00 - 11:30 / 12:30 - 13:30

会場 | まちなか野外某所

\*会場は決まり次第ウェブサイトなどでお知らせします。



木須康一

## プログラム

### 名フィルトランペット四重奏 × イルカパフォーマンス 〈公演番号10〉 ドリームコンサート

日時 | 11.19(日) 12:15-12:50/ 14:15-14:50

会場 | 名古屋港水族館 北館3Fメインプール

※要・名古屋港水族館入館券



名フィル×佐々木杏子 イルカパフォーマンス・ドリームコンサート

### 吉田次郎 × クリヤ・マコト 〈公演番号12〉

#### JAZZコンサート

日時 | 11.23(木・祝) 15:30-16:30

会場 | 名古屋港ポートハウス



吉田次郎

クリヤマコト

### 作曲家・西尾洋とピアノ連弾で即興リレー

日時 | 11.25(土) 10:30-12:00

会場 | 名古屋港ポートハウス

対象 | 小学4年生～高校3年生、ピアノ経験者歓迎

※要予約、ワークショップ

### 島田彩乃 ピアノ・リサイタル 〈公演番号7〉

日時 | 11.4(土) 14:00-15:00

会場 | 名古屋港ポートハウス



島田彩乃

### 杵屋六春 おやこで楽しむ長唄三味線 〈公演番号16〉

#### ～チントンシャン～

日時 | 12.1(金) 15:30-16:30

会場 | 慶和幼稚園



杵屋六春

### 海藻姉妹の水槽舞踏会! 〈公演番号18〉

日時 | 12.3(日)

会場 | 名古屋港水族館 北館2F水中観覧席、南館2F黒潮大水槽

※要・名古屋港水族館入館券

開催時間は決定次第ウェブサイトなどでお知らせします。



海藻姉妹

## プログラム

名古屋埠頭株式会社presents

みなとまちコンテンポラリー・ミュージックコンサート 〈公演番号21〉

みなとの永い夜

日時 | 12.9(土) 19:45-21:00

港まちをテーマに書き下ろした新曲を映像作品とともに初演。

作曲 | 牛島安希子 映像 | 丸山達也

会場 | 港まちポットラックビル チケット料金 | 500円

※有料公演



みなとまちコンテンポラリー・ミュージックコンサート みなとの永い夜

現代アートと一緒に楽しむ特別な日曜日～サンデーコンサート～

現代アートの展示空間が、日曜日だけコンサート会場に変わります。

出演者情報は順次ホームページで発表!

10.22(日) | 10.29(日) | 11.5(日) | 11.12(日) | 11.26(日)

12.3(日) | 12.10(日)

11:30-12:00/ 13:30-14:00

会場 | 港まちポットラックビル

※要・現代美術展パスポート



藤井香織 × 江頭摩耶 トーク&デュオ・コンサート

藤井香織 × 江頭摩耶 〈公演番号1〉

トーク&デュオ・コンサート

日時 | 10.14(土) トーク12:30-13:30、コンサート13:30-14:30

会場 | 名古屋港ポートビル

曲目 | テレマン:フルートとヴァイオリンのためのソナタ TWV 40:111

バッハ:無伴奏チェロ組曲より(フルート版、ヴィオラ版) 他



安田祥子 × 金澤みなつ デュオ・リサイタル

安田祥子 × 金澤みなつ デュオ・リサイタル 〈公演番号4〉

日時 | 10.29(日) 17:00-18:00

会場 | 港まちポットラックビル

曲目 | フォーレ:ヴァイオリン・ソナタ第1番 他

※要・現代美術展パスポート



水野雄太 × 原田実和子 マリン・コンサート

水野雄太 × 原田実和子 〈公演番号5〉

マリン・コンサート

日時 | 11.3(金・祝) 15:00-16:00

会場 | 東山ガーデン ポートビル店



古川はるな × 遠藤綾野 フルートと舞踊の共演



## プログラム

古川はるな×遠藤綾野 〈公演番号9〉

フルートと舞踊の共演

日時 | 11.12(日) 17:00-18:00

会場 | 信興寺

曲目 | 福島和夫:冥 他



平手裕紀トリオ ジャズ・コンサート

平手裕紀トリオ JAZZコンサート 〈公演番号11〉

日時 | 11.23(木・祝) 12:30-13:30

会場 | 名古屋港ポートハウス

曲目 | デューク:オータム・イン・ニューヨーク 他



渡辺理紗子 ピアノ・リサイタル

渡辺理紗子 ピアノ・リサイタル 〈公演番号13〉

日時 | 11.24(金) 11:00-12:00

会場 | 名古屋港ポートハウス

曲目 | ショパン:舟歌、ベートーヴェン:悲愴ソナタ



山中惇史 ピアノ・リサイタル

山中惇史 ピアノ・リサイタル 〈公演番号14〉

日時 | 11.25(土) 15:30-16:30

会場 | 名古屋港ポートハウス

曲目 | ショパン:バラード第4番 他

海藻姉妹のほろよいライブ! 〈公演番号17〉

日時 | 12.2(土) 18:00-19:00

会場 | うどんDINING釜半

チケット料金 | 1,500円(グラスワイン付) 定員 | 20名



Koto〜ひらり〜 和のひととき

Koto〜ひらり〜 和のひととき 〈公演番号19〉

日時 | 12.8(金) 14:30-15:30

会場 | ばあば工房

チケット料金 | 500円(お抹茶付) 定員 | 20名

安田祥子 潮風ブレンド・コンサート 〈公演番号20〉

日時 | 12.9(土) 16:00-17:00

会場 | 珈琲物語

チケット料金 | 1,500円(1ドリンク・プチスイーツ) 定員 | 30名



安田祥子 潮風ブレンド・コンサート

## MUSIC

## コンサートチケット情報

9月11日(月)予約・販売開始

有料公演のチケットは以下の窓口で取扱っております。(サポーター席含む)

\*公演番号によって取扱いが異なりますのでご注意ください。

\*いずれも公演日前日19時まで販売いたします(各取扱い場所の受付時間内に限ります)

[全公演取扱・ワークショップ予約受付]

・港まちポットラックビル[アッセンブリッジ・ナゴヤ総合案内]

TEL 052-652-2511 / 名古屋市港区名港1-19-23

(受付時間 | 11:00-19:00 日曜、月曜、祝日休館)

・PassMarket (Yahoo!JAPANデジタルチケット)

[goo.gl/4mii0C](http://goo.gl/4mii0C)

※こちらのみ各種クレジットカード・コンビニ支払い等ご利用いただけます。

[全公演取扱]

・名古屋市文化振興事業団チケットガイド

ナディアパーク8F / 郵送対応可

TEL 052-249-9387 / 営業時間 | 平日9:00-17:00

他、名古屋市文化振興事業団が管理する文化施設 | 芸術創造センター、青少年文化センター、名古屋能楽堂、演劇練習館、市民ギャラリー栄、東山荘、市内文化小劇場(瑞穂文化小劇場を除く)の各窓口でもお求めいただけます。

(土曜、日曜、祝日も営業)

[一部取扱]

取扱公演 | 「コンツ×コーキッツによるデュオ・リサイタル」

「渡辺美穂×名古屋のオーケストラ奏者による弦楽八重奏」

・芸文プレイガイド

TEL 052-972-0430 / 愛知芸術文化センター地下2階アートプラザ内

営業時間 | 平日10:00-19:00 / 土曜、日曜、祝日10:00-18:00

月曜定休(月曜が祝日の場合は翌日)

<注意事項>

・特に記載のない公演は入場無料・予約不要です。

・全席自由。受付開始、客席開場は開演の30分前からです。

・現代美術展パスポート付公演のパスポートは公演当日、会場の受付にてお受取りいただくか、10.14(土)以降、港まちポットラックビル[アッセンブリッジ・ナゴヤ総合案内]にて事前にお受取りいただけます。その際はチケット(デジタルチケット含む)をご提示ください。

・販売予定枚数に達した場合はウェブサイトで案内のうえ、受付を締切らせていただきます。

・当日券販売の有無は公演当日、ウェブサイトまたはお電話にてお問合わせください。

・公演内容や曲目、出演者は予告なく変更となる場合がございます。あらかじめご了承ください。

その他多数公演をご用意しています。詳細はウェブサイトで順次お知らせします。

<http://assemblebridge.nagoya/>

## MUSIC

## サウンド・ブリッジ

多様な音楽のジャンルから多彩なアーティストが港まちに登場。

かつて港まちとして大いに賑わった痕跡や港まちならではの風景、港まちにあふれるさまざまな音を感じながら、アーティストが奏でる調べとともに、まち中を楽しむプログラムです。

往年の盛り場であった港まちの情景を残す酒場をハシゴする流し公演や、アーティストが水辺の風や波の音、船の軋みに耳をそばだてながら、ビルや広場、栈橋を巡り歩き、さまざまな場所で音を奏でる公演を行ないます。

また港まちにあるお店とともに展覧会場を舞台に企画する公演など、まちのさまざまな場所で音が紡がれることで、その時その場限りの音楽が生まれます。

企画・コーディネート | 新見永治

## 猫とUCOの窓ガラス

日時 | 11.12 (日) 19:00-21:00 (18:00より開場)

会場 | UCO (旧・潮寿司)

出演 | 寺田町、磯部舞子

企画・出店 | 猫と窓ガラス

定員 | 20名

料金 | 2,500円 (\*現代美術展パスポート付) 1オーダー制

\*未就学児の同伴・入場はご遠慮ください。

## みなと音めぐり

日時 | 12.3 (日) 時間未定

出演 | テニスコート、テライショウタ ほか

## みなと流し

日時 | 12.8 (金) 時間未定

出演 | Ett、西尾賢

## チケット取扱情報

## ●猫と窓ガラス

名古屋市港区名港2-10-11

necomado@icloud.com

TEL | 052-654-3125 (月曜-木曜 / 18:30-26:00)

## ●港まちポットラックビル [アッセンブリッジ・ナゴヤ総合案内]

## ●PassMarket (Yahoo! JAPAN デジタルチケット)

\*港まちポットラックビル、PassMarketについては、P.8のチケット情報をご覧ください。



寺田町



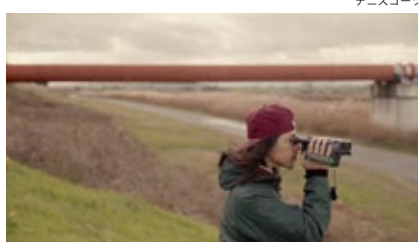
テニスコート



Ett



磯部舞子



テライショウタ



西尾賢

## 現代美術展

### 「パノラマ庭園 —タイム・シーケンス—」

昨年と同タイトル「パノラマ庭園」のもと、会場となる港まちエリアをひとつの「庭」に見立て、作庭するようにまちにアーティストや作品が入り込んでいきます。

今年は日本を代表する作曲家・一柳慧が1976年に発表したピアノ曲《タイム・シーケンス》に着想を得るとともに、時間の流れと土地や場所の関係や生成変化に焦点を当て、「タイム・シーケンス」というサブタイトルを与えました。「シーケンス」は多様なシーンの連続を意味することばで、映画や建築などでもよく用いられます。

アートを通じて港まちの様々なシーンが連続され、文化的な生態が育ち、まちの風景を動かしていきます。

展覧会では一柳の《タイム・シーケンス》に関する資料展示や演奏にはじまり、自然現象と時間や場所の関わりに言及する作品や、建築に作用する作品、名古屋港エリアを舞台とした日常の何気ない風景や人の営みをリンクさせるパフォーマンス作品などを展開します。さらに会期中に変化するプロジェクトなど多彩な作品が重なることで、まちを舞台とした展覧会を形成します。時間と空間の連続性だけでなく、ときに連続を切断するように異なった時代の作品を挿入するなど、ある場所に全く異なる時が流れる状況を築くなかで、アートと地域の多様な接続点を生み出し、日常と芸術の気長な関係を育むことを目指します。

企画 | 服部浩之、青田真也、吉田有里

#### 期間

2017.10.14 (土) - 12.10 (日) 11:00 - 19:00

[会期中の木曜、金曜、土曜、日曜開場] \*名古屋港ポートビル展望室は9:30-17:00

休場日 | 月曜、火曜、水曜

#### 会場

港まちポットラックビル[アッセンブリッジ・ナゴヤ総合案内]、旧・名古屋税関港寮  
名古屋港ポートビル、ボタンギャラリー、UCO (旧・潮寿司) ほか、名古屋港エリア内

#### 参加アーティスト

朝海陽子、一柳 慧、L PACK.、グエン・チン・ティ、小山友也、鈴木 光、富井大裕、豊嶋康子、野村 仁、  
法貴信也、山城大督、ユーアン・マクドナルド

#### 展覧会パスポート

¥700

- ・会期中、港まちポットラックビル[アッセンブリッジ・ナゴヤ総合案内]で購入いただけます。
- ・パスポートには、名古屋港ポートビル展望室入場券が含まれます。
- ・ご本人に限り会期中何度でも入場可。(\*名古屋港ポートビル展望室は1回のみ)
- ・中学生以下は無料。(\*名古屋港ポートビル展望室は除く)
- ・障害者手帳をお持ちの方及び付き添いの方2名までは、パスポートが100円割引になります。

パスポートをご購入の際、手帳をご提示ください。

(対象となる手帳) 日本国内で発行された身体障害者手帳、戦傷病者手帳、被爆者健康手帳、精神障害者保健福祉手帳、愛護手帳及びそれらに類するもの

## 会期中プログラム

### 【PROJECT】

L PACK.

《UCO》

約20年間、空き家になっていた旧・潮寿司。プレイベントから「空き家再生スクール」、「アッセンブリッジ・ナゴヤ2016」の開催を経て、息を吹き返した空間が、今年も会期中人びとが集う「社交場」になります。さまざまな人が訪れることで、多様な意味を持つ読み替え可能な場所へとその姿を変容させます。

会場 | UCO (旧・潮寿司)

\*営業日時やイベントなど詳細は決まり次第ウェブサイトなどでお知らせします。



L PACK. 《たとえば、いつもより早く起きて港街でモーニングを食べてみるとする。》  
アッセンブリッジ・ナゴヤ2016

### 【TALK】

展覧会場を巡るツアー形式のアーティストトーク。

制作プロセスや背景など、作品についてアーティスト本人によるトークを聞きながら、作品を鑑賞いただけます。

vol.1

日時 | 10.14(土) 15:00-16:00

アーティスト | 朝海陽子、小山友也、豊島康子、山城大督

集合場所 | 港まちポットラックビル1F

定員 | 15名(予約不要)

参加費 | 無料(展覧会パスポートが必要になります)

vol.2

日時 | 12.10(日) 15:00-16:00

アーティスト | L PACK、富井大裕、法貴信也

集合場所 | 旧・名古屋税関港寮 エントランス

定員 | 15名(予約不要)

参加費 | 無料(展覧会パスポートが必要になります)

### 【CONCERT+TALK】

「野村仁アーティストトーク・

‘moon score’コンサート」

5本の線を写し込んだフィルムで月を撮影し、月を音符に見立てた楽譜で音楽を奏でる《‘moon’ score》シリーズの発展形として制作された《‘moon’ score: ISS Commander - Listening to it on Mars, now》は、国際宇宙ステーション (ISS) から宇宙飛行士が撮影した月の写真とクレーターの位置情報から生まれた交響曲のインスタレーションです。

世界初演の五重奏によるコンサートとアーティストトークを行います。

日時 | 11.11(土) 19:30-21:00 (19:00より受付開始)

会場 | 港まちポットラックビル

定員 | 60名(要予約)

料金 | 1,000円(別途、展覧会パスポートが必要になります)

予約  
受付



野村仁  
《‘moon’ score: ISS Commander - Listening to it on Mars, now》  
2009-2013 / 写真、譜面、CD / Courtesy of JAXA  
© Hitoshi Nomura  
撮影: 豊永政史 / 画像提供: アートコートギャラリー

## 会期中プログラム

### 【CONCERT+TALK】

#### 「一柳 慧 アーティストトーク・

#### 《タイム・シークエンス》コンサート」

本展覧会テーマの着想元となった一柳慧が1976年に作曲した《タイム・シークエンス》の演奏を中心に、ピアノコンサートとアーティストトークを開催します。ピアニスト・飯野明日香との共演に加え、一柳がアメリカで過ごした1950-60年代の、音楽とアートが深く交わっていた当時の状況、ジョン・ケージなど一柳に影響を与えたアーティストたち、《タイム・シークエンス》制作の背景などについて、お話を伺います。

日時 | 11.19(日) 19:00-20:30 (18:30より受付開始)

会場 | 港まちポットラックビル

出演 | 一柳 慧、飯野明日香

定員 | 60名(要予約)

料金 | 2,000円(別途、展覧会パスポートが必要になります)

#### 予約方法

##### 「CONCERT+TALK」予約・購入受付

- ・9.11(月) 11時より、各公演日前日19時まで受け付けます。
- ・先着順、定員になり次第締め切らせていただきます。
- ・未就学児については、お問合せください。

##### ●窓口受付

港まちポットラックビル[アッセンブリッジ・ナゴヤ総合案内]

(受付時間11:00-19:00/日曜、月曜、祝日休館)

##### ●PassMarket (Yahoo!JAPANデジタルチケット)

[goo.gl/4mii0C](http://goo.gl/4mii0C)

\*こちらのみ各種クレジットカード・コンビニ支払い等ご利用いただけます。

##### ●電話受付

アッセンブリッジ・ナゴヤ実行委員会事務局

TEL | 052-652-2511 (受付時間 | 11:00-19:00)

[10.13(金)まで] 火曜-土曜

[会期中] 火曜-日曜

予約  
受付



Photo | Koh Okabe



Photo | Mineko Orisaku

## Related Project

\*イベントなど、プロジェクトの詳細は決まり次第ウェブサイトなどでお知らせします。

### 地域美学スタディ

本展を読み解くためのトークシリーズ。2000年以降、地方都市や地域を拠点とする建築家やアーティストが増加し、地域のコミュニティに根ざした活動や、公共性や社会性が高いアートプロジェクトのあり方が各地で問われています。「地域」がフォーカスされている今、改めて有効な社会とアートのあり方を模索します。

### 空き家再生プロジェクト

昨年に引き続き、港まちの空き家を調査し、リノベーションによって再生するプロジェクト。東海エリアで建築を学ぶ有志の学生とともに、設計から改修までのプロセスをワークショップ形式で公開していきます。社会問題にもなっている空き家が、まちの資源となってまちに開かれ、人びとが集う新たな場所として生まれ変わります。

### みなとまちガーデンプロジェクト

港まちづくり協議会では、土づくりからまちづくりを考えるプロジェクトとして、2012年から江川線歩道の植栽帯を中心にコミュニティガーデンを造成してきました。

昨年、旧・名古屋税関港寮の敷地内に造成したハーブガーデンをナーセリー（苗場）として活用しながら、今後も江川線沿いのガーデンをまちの憩いの場として、作庭します。

[www.minnatomachi.jp/event/kurasu/232](http://www.minnatomachi.jp/event/kurasu/232)



みなとまちガーデンプロジェクト



地域美学スタディ

●助成 平成29年度文化庁文化芸術創造活用プラットフォーム形成事業



●協賛企業



●後援 公益財団法人名古屋みなと振興財団

●協力 **KAWAI**

●注意事項

- ・各会場駐車場の用意はございませんので、公共交通機関をご利用ください。
- ・天候、災害、その他アーティストの都合など、やむを得ない事情により公演が変更・中止になる場合がございます。あらかじめご了承ください。
- ・当日会場にて、介助を必要とされるお客様またご不安な点のあるお客様は事前に事務局までお問合せ下さい。より良いご対応を検討いたします。お気軽にご相談ください。
- ・代金お支払い後の変更・払い戻し・再発行には応じかねます。

## お問い合わせ

《本事業に関するお問い合わせ》

アッセンブリッジ・ナゴヤ実行委員会事務局  
〒455-0037 名古屋市港区名港1-19-18-3F  
TEL&FAX 052-652-2511  
E-MAIL [contact@assemblebridge.nagoya](mailto:contact@assemblebridge.nagoya)

《広報に関するお問い合わせ》

(プレス窓口)

《取材に関するお問い合わせ》

本プレスリリース内の画像を掲載する場合は、下記へお問い合わせください。

《画像提供に関するお問い合わせ》

※写真に添付しているキャプション・クレジット等を正確に表記してください。

E-MAIL [press@assemblebridge.nagoya](mailto:press@assemblebridge.nagoya) (担当：大泉)